


RISQUE PLAIN-PIED

"PAS BESOIN DE TOMBER DE HAUT POUR SE FAIRE MAL."

Sur les chantiers, les **trébuchements et glissades**, c'est :

- rapide
- souvent bête
- toujours évitable


 En 2024, plus de 20%, en 2025, plus de 66%

des accidents sur chantier

étaient liés **au risque de plain-pied**.



CONCRÈTEMENT, ÇA VIENT D'OÙ ?

 Risques fréquents chez nous	Exemples terrain
Sols irréguliers, boueux, défoncés	Accès, voies de circulation, zones de stockage extérieurs, zones de tri déchets.
Tôles, gaines ou câbles non fixés	Pose de réseaux, tranchées ouvertes, opération de tirage de câbles, ...
Outils ou sacs au sol	Zone base-vie / zone de pause / poste de travail
Matériaux en attente non signalés	Palettes, tiges, matériaux entreposés par COTE ou autres lots. Déchets non collectés.
Manque d'éclairage / mauvais temps	Démarrage tôt le matin ou fin de journée, zone mal éclairée (sous-sol, ...).

FLASH QHSE

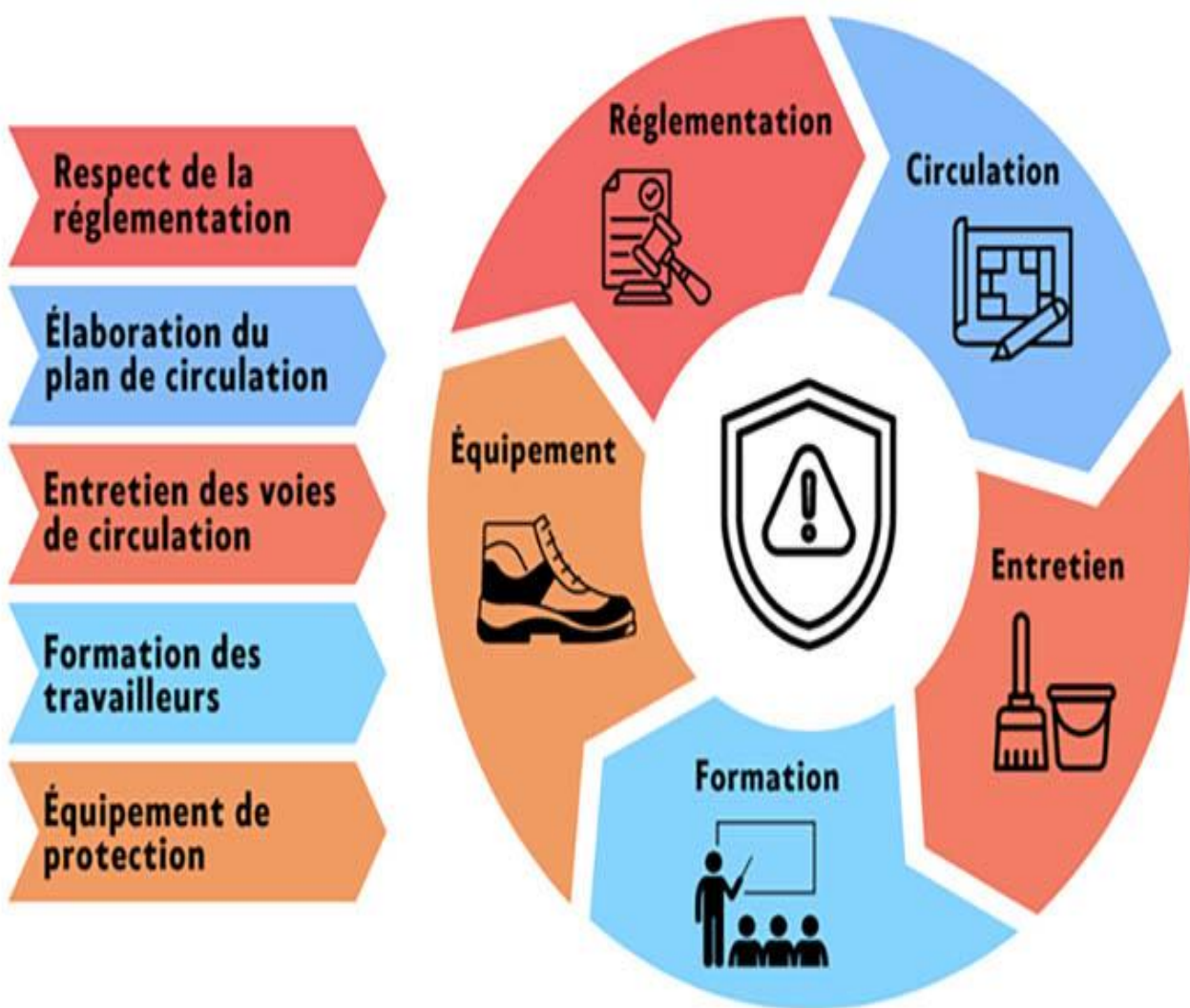
Bulletin d'information n° 006 du 28/04/2026



Durée d'affichage : 1 mois

Il est essentiel d'adopter des **gestes préventifs** tels que le port de **chaussures de sécurité montantes** appropriées, le **maintien des zones de travail dégagées**, un **éclairage adapté**, la **propreté et le rangement**, l'utilisation de **tapis antidérapants**. Une **sensibilisation constante** des employés aux dangers potentiels et une **remontée des précurseurs** contribuent fortement à réduire les risques.

Nous sommes tenus d'évaluer les risques d'**accidents de plain pied** sur nos zones d'intervention. Cette évaluation doit identifier les **dangers potentiels**, évaluer les actions préventives nécessaires et alerter les personnes concernées pour atténuer efficacement ces risques.



FLASH QHSE



Bulletin d'information n° 006 du 28/04/2026

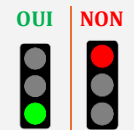
Durée d'affichage : 1 mois



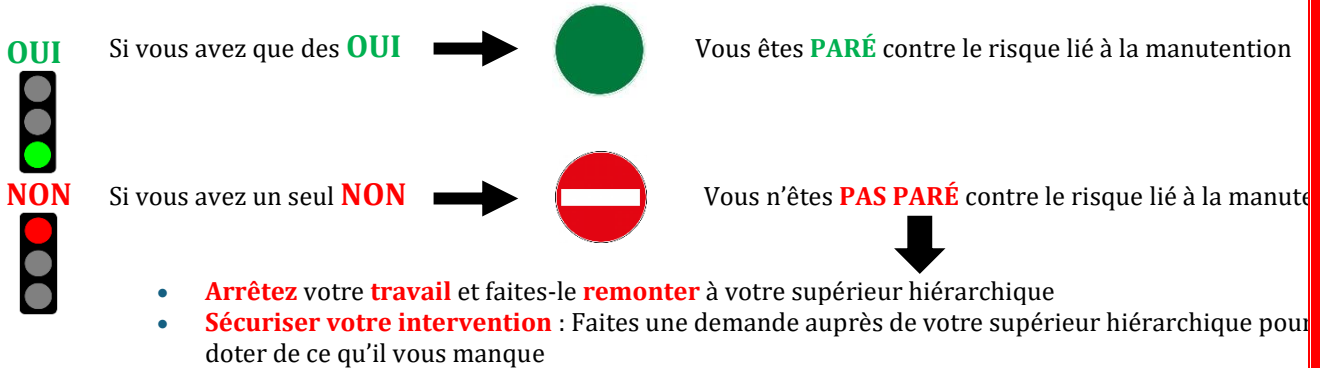
Faites la **chasse aux risques lié aux chutes de plain-pied** sur votre Chantier / Site / Service et **remontez** nous l'**information** :

- Par causerie,
- Par fiche STOP : Cliquer sur le [formulaire en ligne](#)

Pour vous **guider**, vous trouverez ci-dessous une **check-list** pour savoir si vous êtes **PARE** pour les risques liés aux chutes de plain-pied



	OUI	NON
Est-ce que les zones / installations COTE sont sécurisés en amont ? <ul style="list-style-type: none"> • Les zones de stockages COTE sont propres & rangés ? • Les accès aux installations COTE (bungalow, conteneur) sont exempts de risque de trébuchement ? • Les éclairages des installations (bungalow, conteneur) et des zones de stockages COTE sont suffisants ? 		
Est-ce que le site / chantier ou j'interviens est sécurisé ? <ul style="list-style-type: none"> • Les accès, les zones de stockages, les voies de circulation, les zones de travail sont généralement maintenus propres et rangés par les autres entreprises ? • Les accès à la base vie et les principales voies de circulation sont exempts de risque de trébuchement ? • Les éclairages des circulations, des accès aux chantier sont suffisants ? 		
Est-ce que j'adopte les bons réflexes ? <ul style="list-style-type: none"> • Je ne cours pas, je porte mes chaussures de sécurité et je les maintiens propre et en bon état ? • Je respect les voies de circulation, je tiens la rampe des escaliers, je n'utilise pas le téléphone ou lis des documents en marchant ? • J'observe ma zone de travail et vérifie la présence d'obstacle avant d'intervenir ? • J'alloue du temps pour maintenir mon poste de travail propre au fur et à mesure de l'avancée des travaux ? • J'alerte mon hiérarchique et sécurise (balisage, ...) toute zone dangereuse (obstacle important, ...) ? 		
Est-ce que j'ai préparé en amont mon poste de travail pour éviter les risques de trébuchement : <ul style="list-style-type: none"> • J'ai organisé mes travaux pour éviter les allers-retours inutiles ? • J'ai organisé mon poste de travail afin d'éviter les encombrements pour moi et pour les autres ? • J'ai balisé si nécessaire les zones dangereuses ? • J'ai éclairé mon poste de travail si l'éclairage est insuffisant ? 		



www.cote-qhse.com